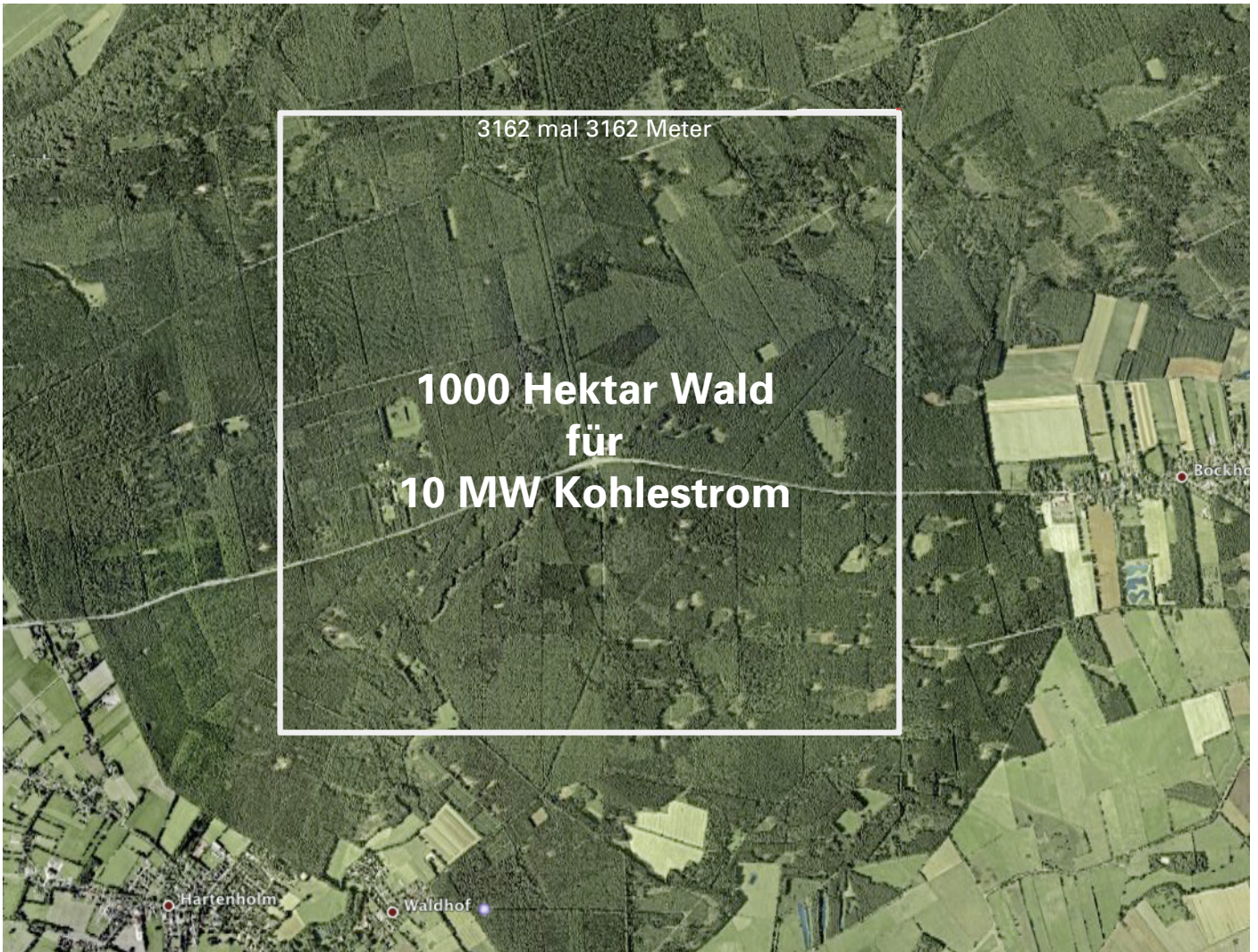


Liebe Stromerzeuger.



240 000 Hektar Wald für 2400 MW Kohlestrom aus Brunsbüttel.

10 MW Kohlestrom erzeugen übers Jahr 56.000 Tonnen CO₂, soviel wie 25.600 Bäume für uns verarbeiten würden. Genausogut könnten also 25.600 Bäume abgeholzt werden.

Da wir aber eine installierte Leistung - allein in Brunsbüttel! - von 2400 MW zu gegenwärtigen haben, erhöht sich die „abgeholzte“ Fläche auf sagenhafte 2400 Quadratkilometer, eine Fläche mit knapp 50km Kantenlänge. Dies entspricht einer Zahl von sechs Millionen Bäumen. Schleswig-Holstein hat gar nicht



ausreichend Wald, um den Ausstoß von 13.5 Millionen CO₂ zu neutralisieren.

Dazu kommt noch das IHKW und weitere geplante KohleKW im Norden. Somit tragen wir Deutschen ganz aktiv zur weiteren Erderwärmung bei. „Land unter dem Meeresspiegel“ nennt sich die Wilstermarsch. Wollen Sie, dass das grausame Wirklichkeit wird? Dass mit rückständiger Technik auf unsere und unserer Kinder Kosten Profit gemacht wird?

Wir bitten Sie: Investieren Sie Ihre Milliarden in erneuerbare Energien!

Aus Liebe zur Erde und Ihren und unseren Kindern:
Keine Kohlekraftwerke nach Brunsbüttel!

Bürgerinitiative Gesundheit und Klimaschutz Unterelbe

c/o Telse Mehlert, Schotten 14, 25554 Nortorf, Tel. 04823/920164

Hier können Sie etwas für Ihre Zukunft spenden: Bordesholmer Sparkasse St.Margarethen, BLZ 210 512 75, Kto 5000 74 99

ViSDP: Stephan Klose